

# Новые разработки

Мы продолжаем рассказывать о фирме «Фельтри Мароне», семинар которой успешно пошел летом 2006 года в Петербурге и освещался нашим журналом. С 1997 года «Фельтри Мароне» успешно осуществляет свою деятельность на рынках России и стран СНГ, динамично развивая спектр предоставляемых услуг.

## Технический сервис в целом

В 1999 году для технической поддержки потребителей открылось Пермское представительство — фирма «Комплекс», а в 2005 представительство в Санкт-Петербурге — фирма «Юнитсервис».

В настоящее время партнерские отношения налажены практически со всеми предприятиями отрасли, и растущее число заказчиков подтверждает правильность выбранной стратегии — полное техническое сопровождение продукции. Большой опыт работы в отрасли, комплексный подход позволяют найти оптимальное технологическое решение каждой конкретной задачи.

## Сервис формующей части

Напорный ящик и сеточный стол — самая важная часть бумагоделательной машины, от которой в большей степени зависит качество получаемой продукции, вот почему пристальное внимание уделяется сервису именно мокрой части БДМ.

Установка формующих сеток всегда бесплатно сопровождается анализом обезвоживания на сеточном столе, анализом пульсации массы, оптимизацией напуска, контролем турбулентности.



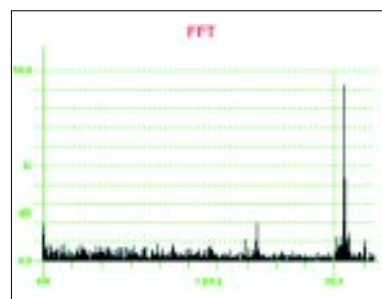
Начальная стадия турбулентности

Прибор **Fiberscan** — запатентованная разработка фирмы — позволяет легко и безопасно (не используется радиоактивное излучение) производить замеры массы суспензии на сеточном столе после каждого обезвоживающего элемента.



Есть ли в мире технолог, который никогда не сталкивался с проблемой пульсации? «Нет!», можно ответить с уверенностью. И поэтому дополнительный прибор способен измерять пульсации массы на всем протяжении сеточного стола, а дальнейший анализ частотного спектра позволяет локализовать ее источник. Эта опция делает прибор по-своему уникальным, ведь до настоящего времени пульсации можно было измерить только в подводящем массопроводе и иногда в напорном ящике (что требует на скоростных машинах уникальных врезок), но никогда непосредственно в массе на выходе напорного ящика и уж тем более после обезвоживающих элементов, которые могут своей вибрацией

или колебаниями вакуума создать пульсацию.



Частотный спектр пульсаций

Именно эти характеристики прибора (нерадиоактивный источник, возможность измерять пульсации и конкурентная стоимость) сделали его столь популярным в мире. В настоящее время он присутствует у большинства мировых производителей одежды машин и обезвоживающих элементов. Впрочем, об этом приборе в ближайшем будущем планируется подготовить отдельную статью с примерами применения.

## Сервис прессовой и сушильной части

Установка прессовых сукон и сушильных сеток всегда сопровождается стандартным сервисом соответствующих частей. Выполняемые замеры дают полную картину эффективности работы одежды и оборудования. Отдельно хотелось бы отметить что основной параметр — поперечный профиль влагосодержания сукна опять же замеряется прибором собственной разработки — **Presscan**. Легкость в использовании, современная электронная база и дружелюбный интерфейс, делают этот прибор незаменимым помощ-

