

Заказчик	<input type="text"/>		
Машина	<input type="text"/>	Скорость	<input type="text"/>
Тип продукции	<input type="text"/>	Вес	<input type="text" value="г/м2"/>
Ширина на накате	<input type="text" value="м"/>	° SR	<input type="text"/> Т нар. возд <input type="text"/>
Сырье	<input type="text" value="целлюлоза"/>		

		CFM	Дата установки
1 группа слалом	<input type="text"/>	<input type="text"/>	<input type="text"/>
2 группа слалом	<input type="text"/>	<input type="text"/>	<input type="text"/>
3 группа низ	<input type="text"/>	<input type="text"/>	<input type="text"/>
3 группа верх	<input type="text"/>	<input type="text"/>	<input type="text"/>
4 группа низ	<input type="text"/>	<input type="text"/>	<input type="text"/>
4 группа верх	<input type="text"/>	<input type="text"/>	<input type="text"/>

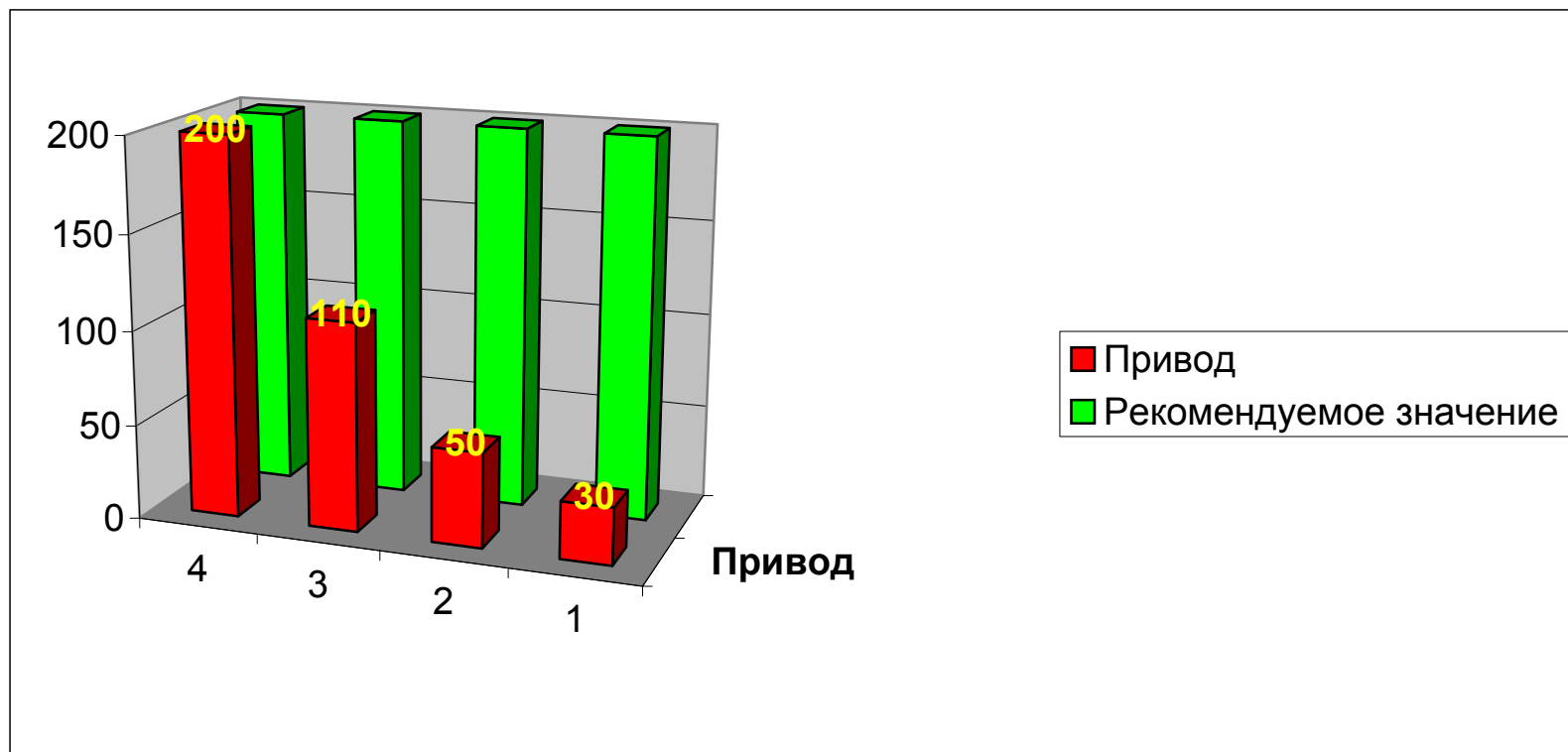
Сухость после прес.	<input type="text"/>	Кол-во цилиндров	<input type="text"/>
Сухость после суш.	<input type="text" value="92,00%"/>	Диаметр цилиндров	<input type="text" value="мм"/>
		Расход пара	<input type="text"/>

1 - 9 цил. 10 -25 цил. 26 - 41 цил. 42 - 56 цил.

1. Работа сушильной части в целом достаточно эффективна.
2. Температурный график достаточно ровный, за исключением 27, 42-го цилиндров.
3. На графике Точки росы видно, что в районе 26-го цилиндра температура точки росы совпадает с температурой воздуха в кармане (возможно выпадение конденсата). Вероятно температура воздуха в подвале БДМ низкая.
4. Нулевая линия в 1, 2-й сушильной группе очень низкая (неудовлетворительная работа вентиляции).

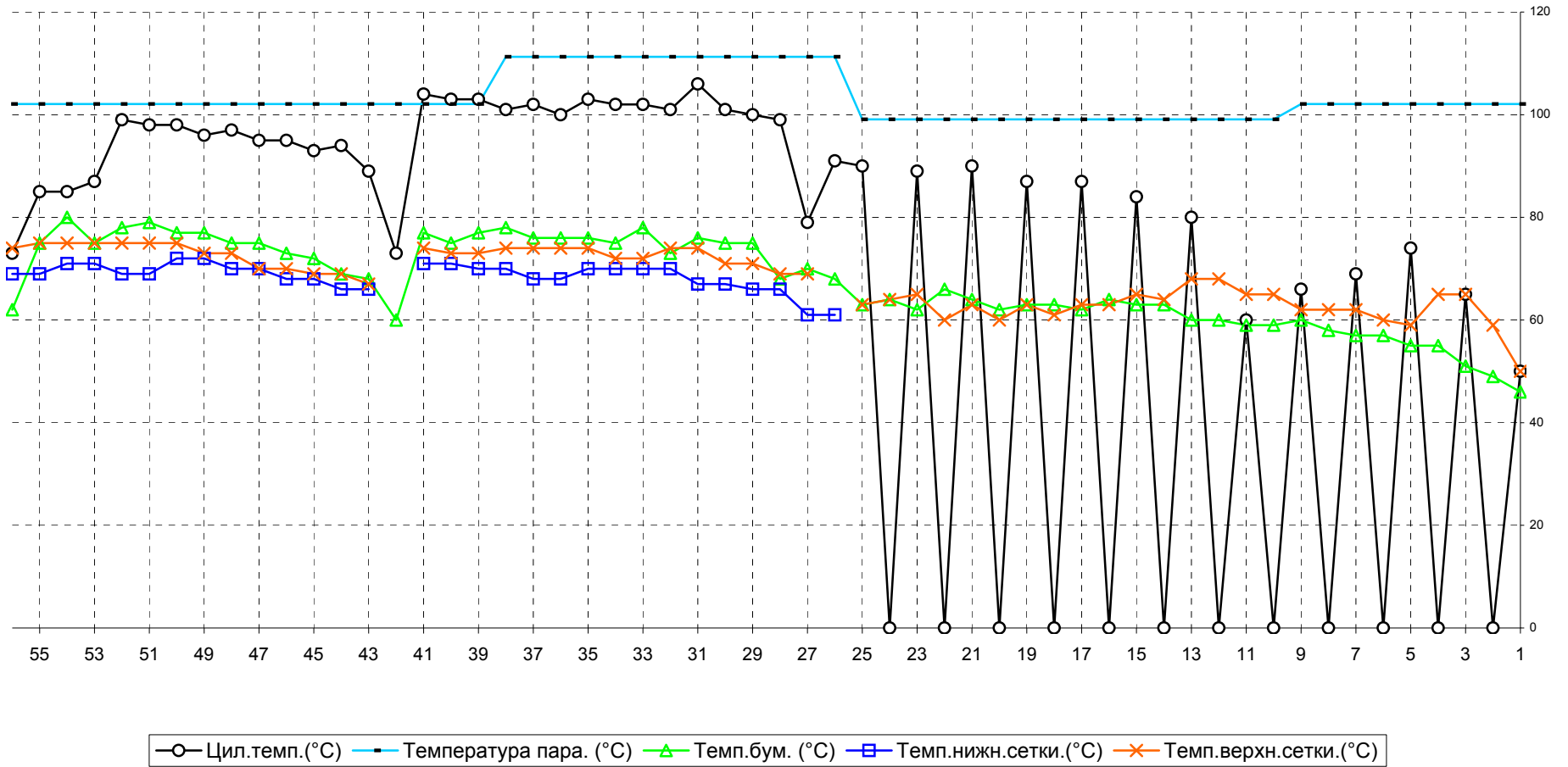
БМ

Нулевая линия



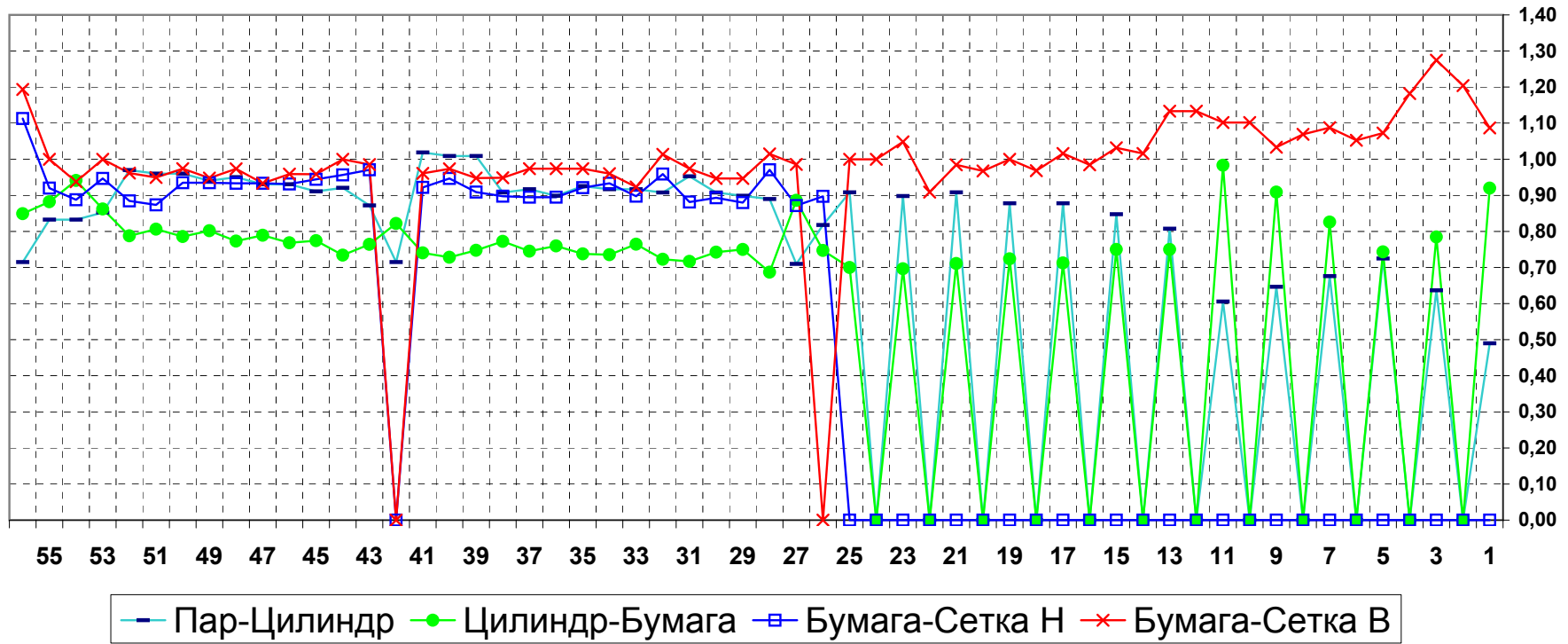
БМ

Температурные графики



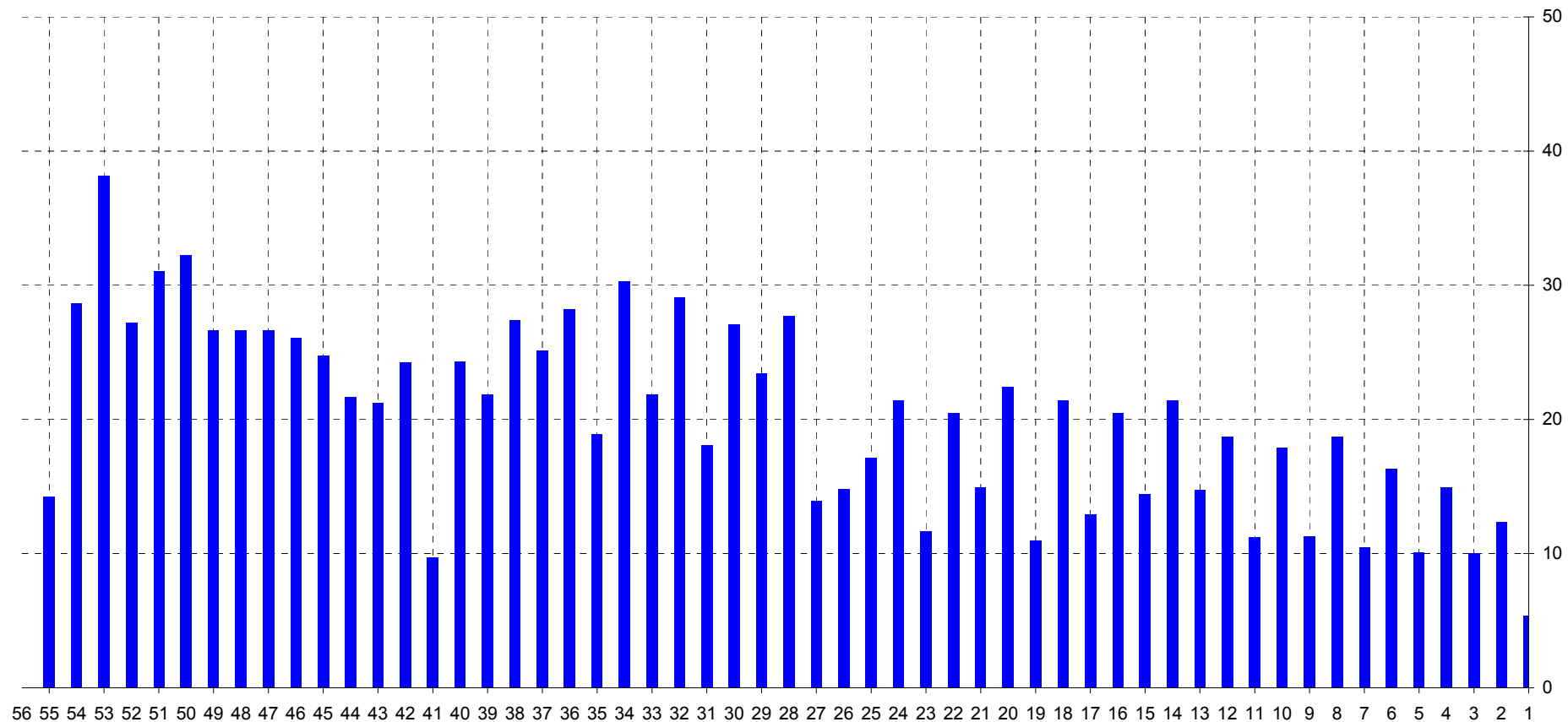
БМ

Коэффициенты теплопередачи



БМ

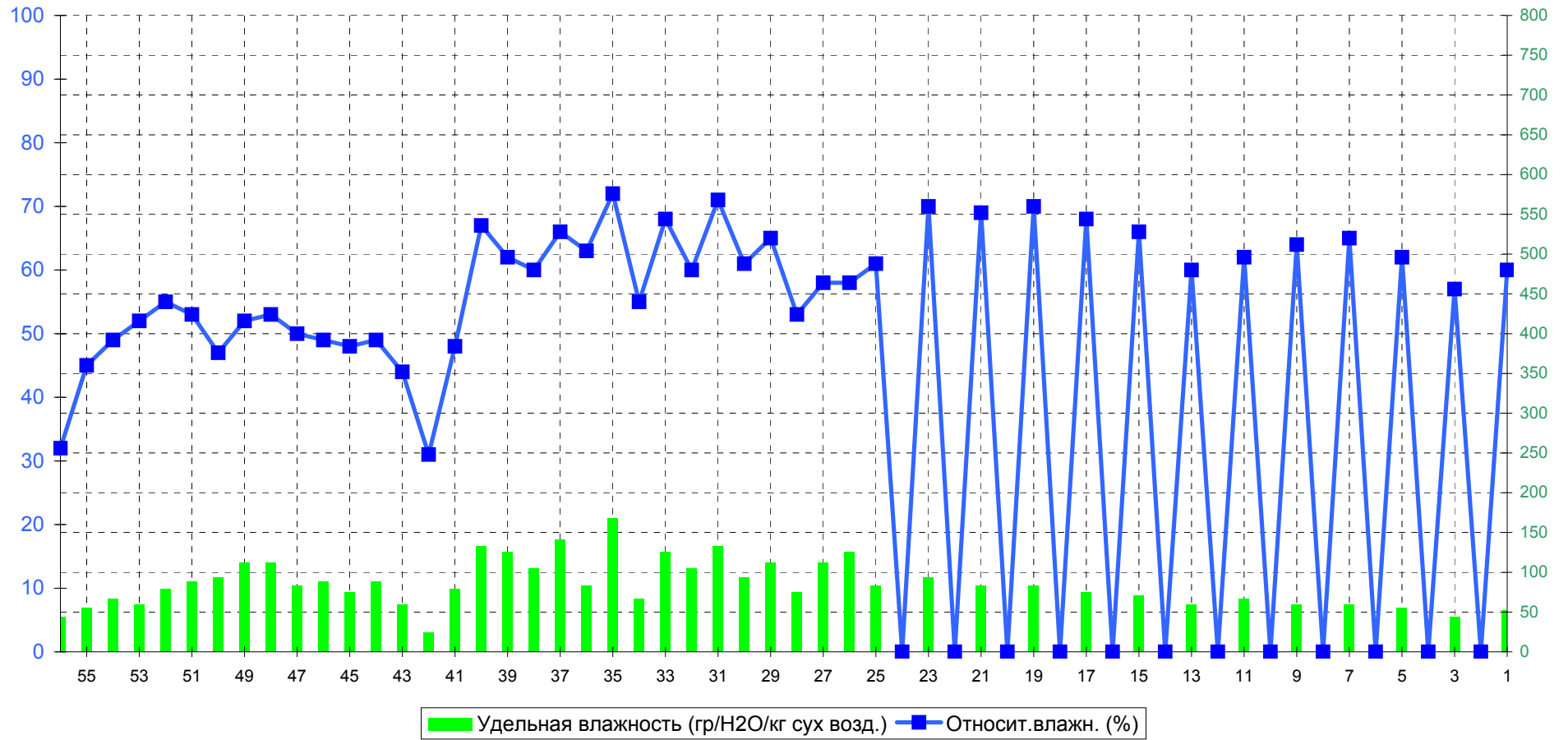
Потенциал испарения



■ Потенциал испарения, кПа

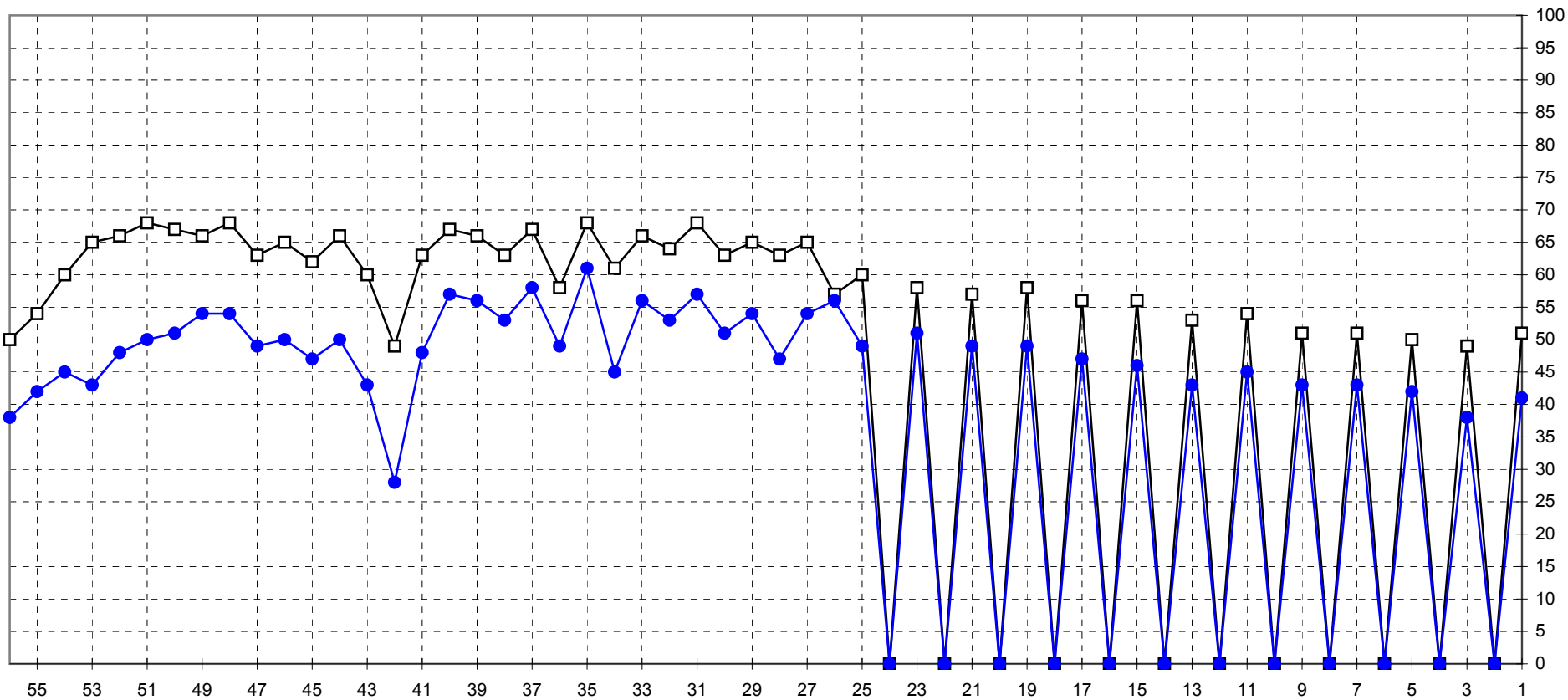
БМ

Влажность



БМ

Точка росы



—□— Темп.возд. в кармане (°C) —●— Темп.точки росы (°C)